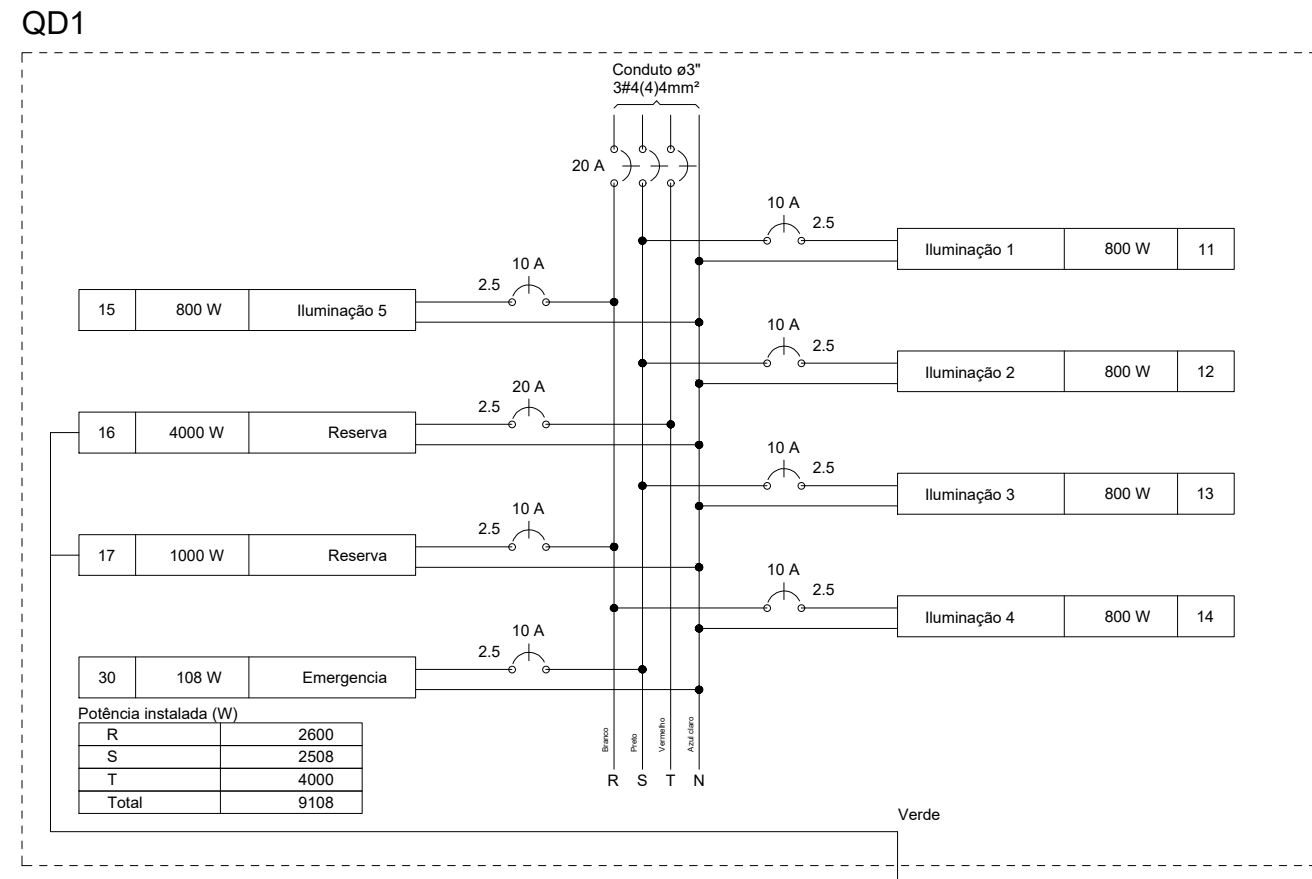
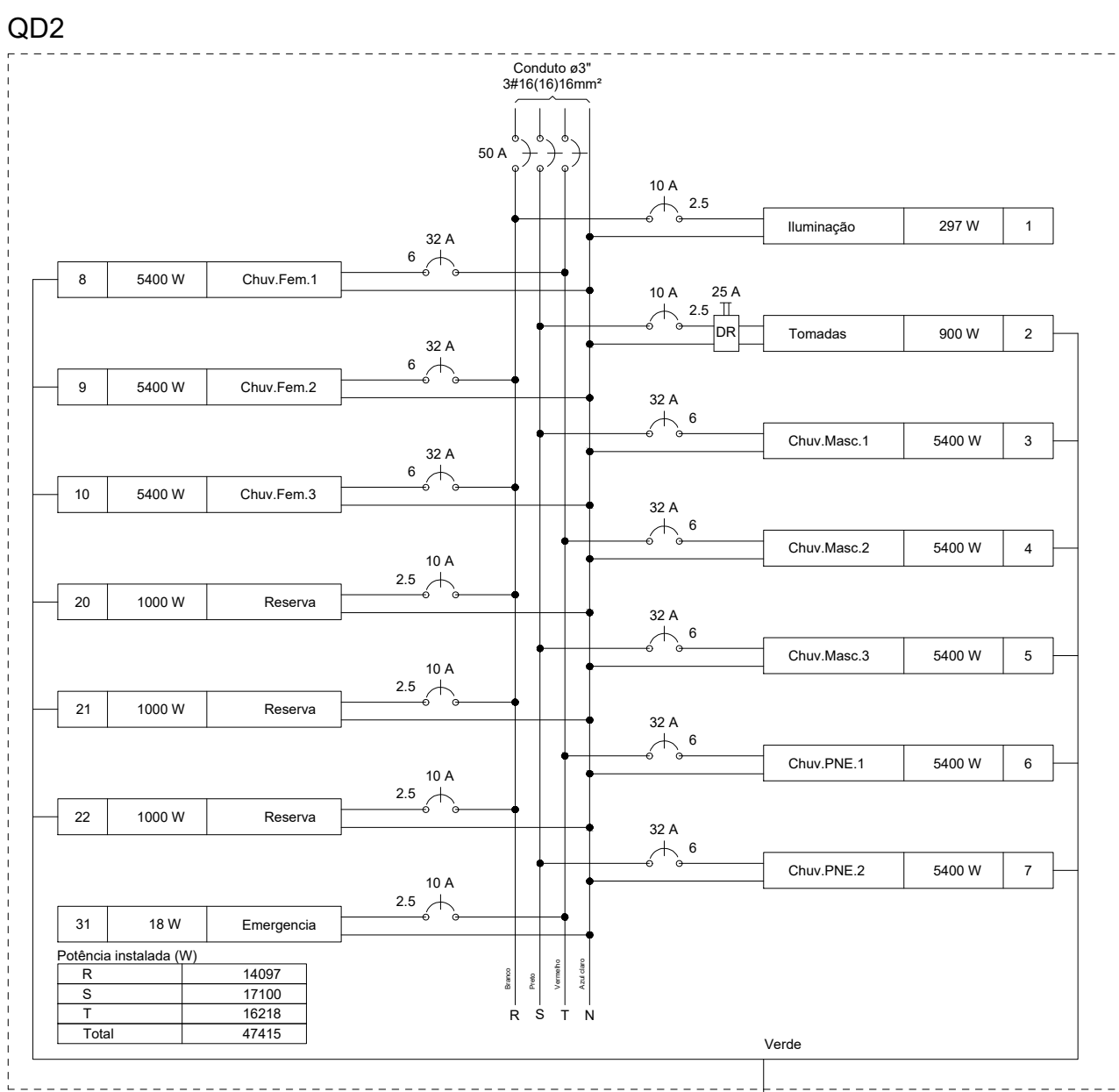
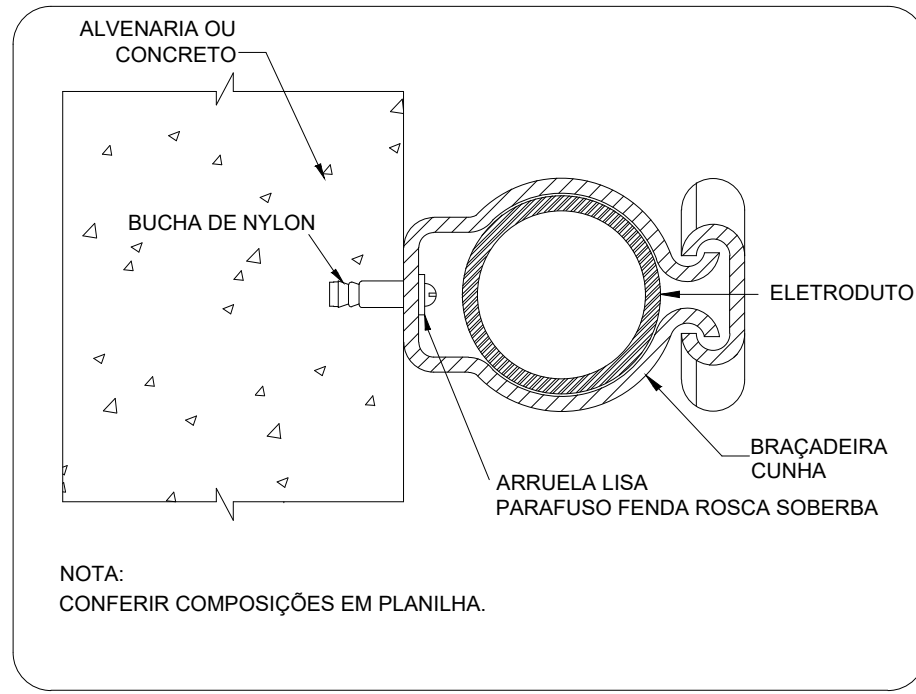


Quadro de Cargas (QD2)															
Circuito	Descrição	Esquema	Método de inst.	Tensão (V)	Pot. total. (VA)	Pot. total. (W)	Fases	Pot. - R (W)	Pot. - S (W)	Pot. - T (W)	FCI	FCA	I _n (A)	Ip (A)	Seção (mm²)
1	Iluminação	F-N	B2	220 V	297	297	R	297			1.00	0.70	1.9	1.4	2.5
a					90	90	R	90			1.00	0.70	0.8		2.5
b					18	18	R	18			1.00	0.70	0.1		2.5
c					18	18	R	18			1.00	0.70	0.1		2.5
d					108	108	R	108			1.00	0.70	0.7		2.5
e					45	45	R	45			1.00	0.70	0.3		2.5
f					18	18	R	18			1.00	0.70	0.1		2.5
2	Tomadas	F+N+T	B2	220 V	1956	900	S		900		1.00	0.70	6.9	4.8	2.5
3	Chuv.Masc.1	F+N+T	B2	220 V	5684	5400	S		5400		1.00	1.00	25.8	25.8	6
4	Chuv.Masc.2	F+N+T	B2	220 V	5684	5400	T			5400	1.00	1.00	25.8	25.8	6
5	Chuv.Masc.3	F+N+T	B2	220 V	5684	5400	S		5400		1.00	1.00	25.8	25.8	6
6	Chuv.PME.1	F+N+T	B2	220 V	5684	5400	T			5400	1.00	1.00	25.8	25.8	6
7	Chuv.PME.2	F+N+T	B2	220 V	5684	5400	S		5400		1.00	1.00	25.8	25.8	6
8	Chuv.Fem.1	F+N+T	B2	220 V	5684	5400	T			5400	1.00	1.00	25.8	25.8	6
9	Chuv.Fem.2	F+N+T	B2	220 V	5684	5400	R	5400			1.00	1.00	25.8	25.8	6
10	Chuv.Fem.3	F+N+T	B2	220 V	5684	5400	R	5400			1.00	1.00	25.8	25.8	6
20	Reserva	F+N+T	B1	220 V	1000	1000	R	1000			1.00	1.00	4.5	4.5	2.5
21	Reserva	F+N+T	B1	220 V	1000	1000	R	1000			1.00	1.00	4.5	4.5	2.5
22	Reserva	F+N+T	B1	220 V	1000	1000	R	1000			1.00	1.00	4.5	4.5	2.5
31	Emergência	F-N	B1	220 V			T			18	1.00	0.70	0.1	0.1	2.5
TOTAL					49844	47415	R+S+T	14097		17100					



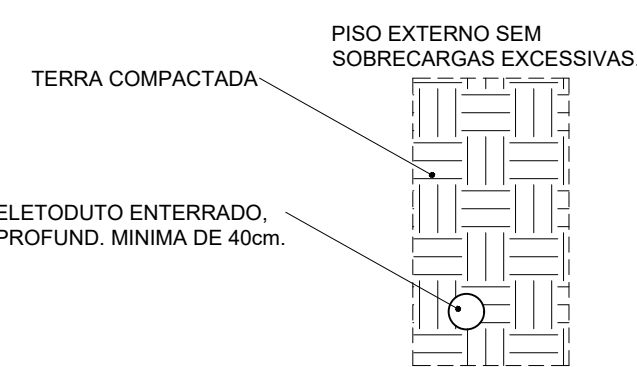
2. QUADRO DE CARGAS E DIAGRAMA MULTIFILAR

ESCALA: SEM



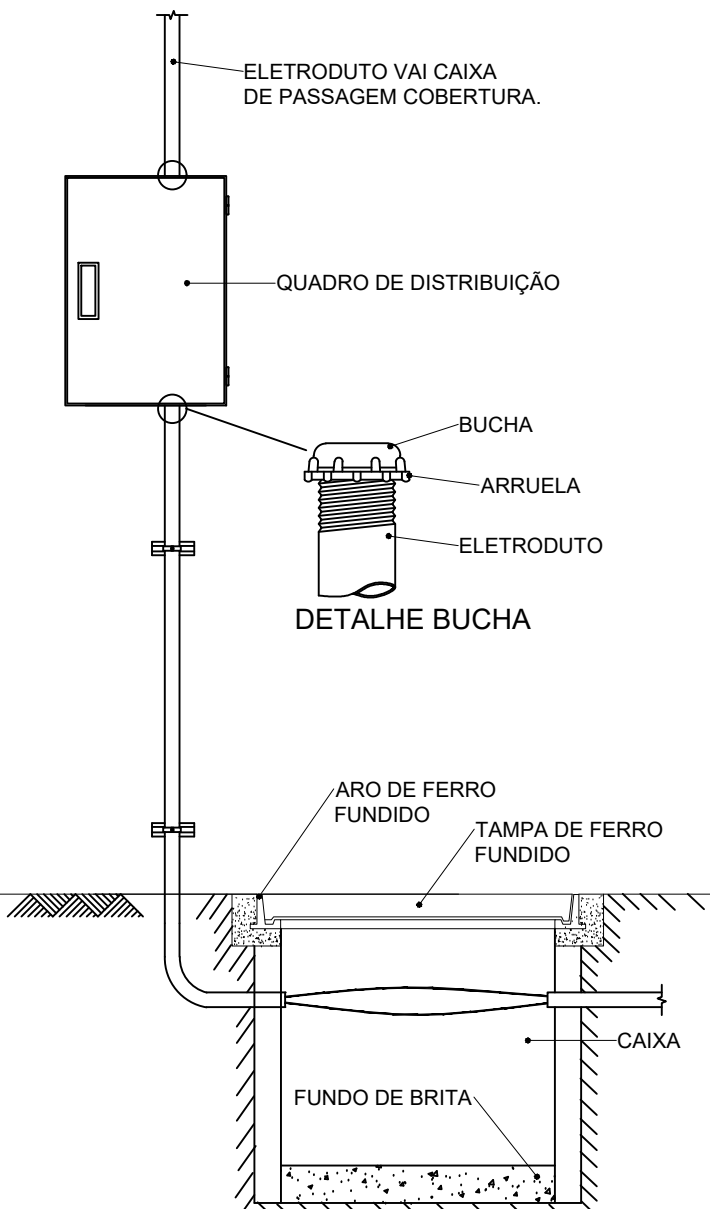
3. DETALHE FIXAÇÃO ELETRODUTO NA SUBIDA P/COBERTURA.

ESCALA: SEM



4. DETALHE ELETRODUTO

ESCALA: SEM



* ATERRAMENTO NÃO REPRESENTADO.

5. DETALHE ENTRADA

ESCALA: SEM

Legenda de condutos

----- Piso

----- outros

Legenda das indicações

CHU Chuveiro

BEB Tomada - uso específico - Bebedouro

Legenda detalhada

Caixa de passagem

Caixa de passagem - sobrepor

Apo pintado (ref. Luthon)

Dimensões na lista de materiais

Interruptor simples 1 tecla - 1.10m do piso

Acessórios p/ eletrodutos

Caixa PVC

4x2"

Dispositivo Elétrico - embulido

Placa 2x4"

Interruptor simples - 1 tecla

Luminária Led 18 W

Luminária Led

Placa 4x4"

SW

Luminária Led 15W

Luminária Led

Placa 4x4"

SW

Quadro de distribuição

Acessórios uso geral

Arruela de pressão galvan.

1/4"

Bucha de nylon

S6

Parafuso fenda galvan. cab. panela

4.8x40mm autotarrachante

Quadro distrib. chapa pintada - sobrepor

Barr. trif. disj. geral. compacto - DIN (Ref. Morator)

Cap. 18 disj. unip. - In barr. 100 A

Tomada alta a 2,20m do piso

Acessórios p/ eletrodutos

Caixa PVC

4x2"

Dispositivo Elétrico - embulido

Placa 2x4"

Placa c/ furo

Placa c/ 1 função

SI placa

Tomada hexagonal (NBR 14136) 2P+T 10A

Dispositivo Elétrico - sobrepor

Tampa PVC p/ consola

Tampa cega

Dispositivo de Proteção

Disjuntor Tripolar Termomagnético - norma DIN (Curva C)

20 A - 10 kA

50 A - 10 kA

Disjuntor Unipolar Termomagnético - norma DIN (Curva C)

10 A - 10 kA

20 A - 10 kA

32 A - 10 kA

Interruptor bipolar DR (fase/neutral - In 30mA) - DIN

25 A

Eletroduto PVC fixável

Eletroduto leve

3/4"

Eletroduto PVC rosca

3/4"

Eletroduto, vara 3.0m

Iluminação de emergência

Acessórios p/ bloco autônomo

Bateria para bloco plugável

Bloco autônomo plugável - acatamento

Autonomia 3h

Ponto de luz

15W

30 W

Quadro distrib. chapa pintada - embulido

Barr. trif. disj. geral. compacto - UL (Ref. Morator)

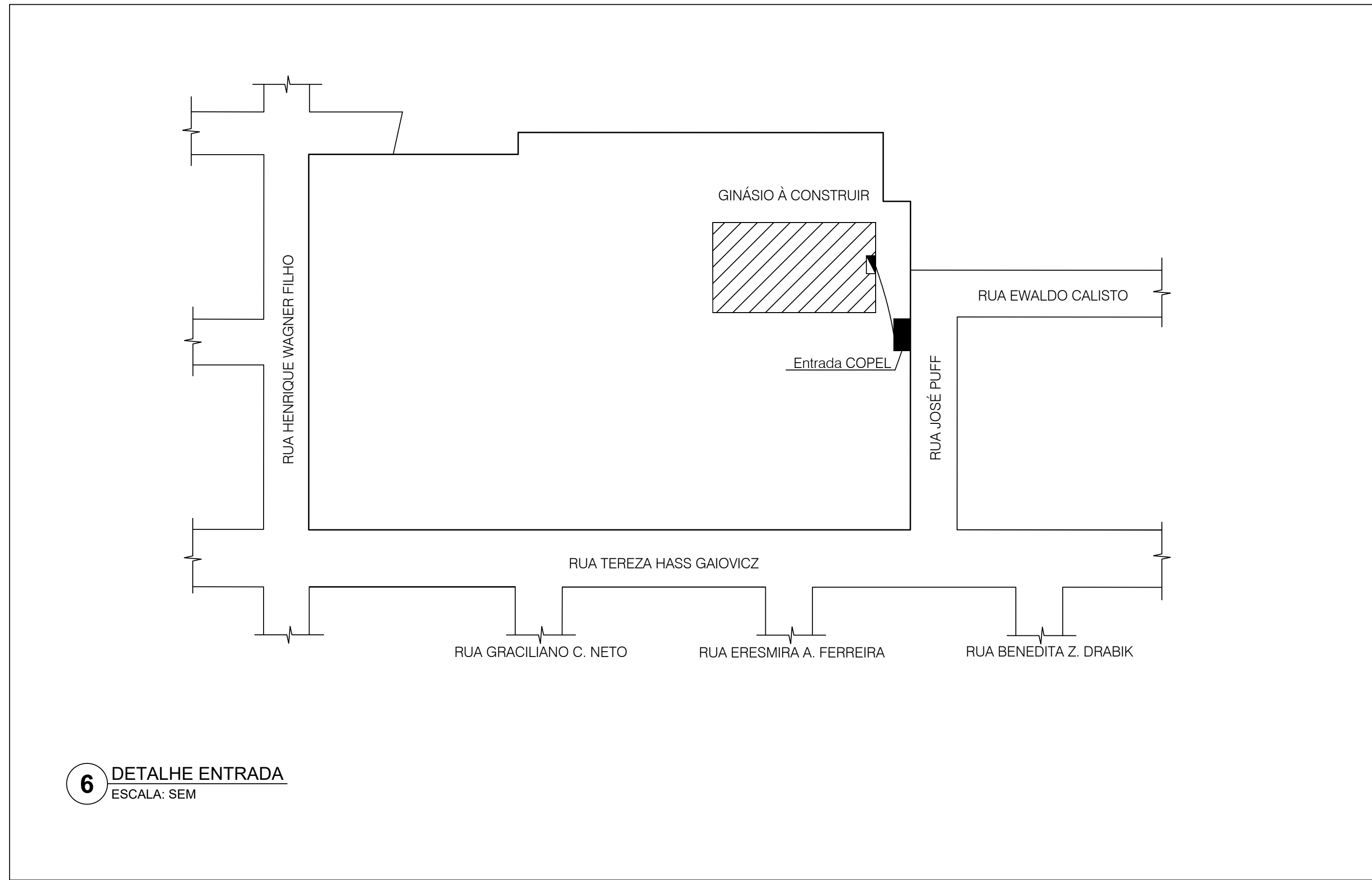
Cap. 14 disj. unip. - In barr. 80 A

Quadro distrib. chapa pintada - sobrepor

Barr. trif. disj. geral. compacto - DIN (Ref. Morator)

Cap. 18 disj. unip. - In barr. 80 A

Lista de Materiais	
Acessórios p/ eletrodutos	
Caixa PVC	21 pç
4x2"	
Caixa PVC	17 pç
4x4"	
Conjuntos PVC 5 entradas	6 pç
3/4"	
Linha PVC rosca	13 pç
3"	
Acessórios uso geral	
Arruela de pressão galvan.	
1/4"	4 pç
Bucha de nylon	
S6	12 pç
S6	4 pç
S6	47 pç
Parafuso fenda galvan. cab. panela	
2.9x20mm autotarrachante	12 pç
4.8x40mm autotarrachante	4 pç
6.3x30mm autotarrachante	47 pç
Cabo Unipolar (cobre)	
Isol. PVC - 450/750V (ref. Pirastro Ecoplas BWF Fixável)	231.5 m
16 mm²	405.5 m
2.5 mm²	96 m
4 mm²	288.75 m
5 mm²	
Caixa de passagem - sobrepor	
PVC (ref. Cemur)	2 pç
150x150x68 mm	1 pç
250x323x74 mm	
Dispositivo Elétrico - embulido	
Placa 2x4"	6 pç
Interruptor simples - 1 tecla	8 pç
Placa c/ furo	7 pç
SI placa	7 pç
Tomada hexagonal (NBR 14136) 2P+T 10A	
Dispositivo Elétrico - sobrepor	
Tampa PVC p/ consola	6 pç
Tampa cega	
Dispositivo de Proteção	
Disjuntor Tripolar Termomagnético - norma DIN (Curva C)	1 pç
20 A - 10 kA	1 pç
50 A - 10 kA	
Disjuntor Unipolar Termomagnético - norma DIN (Curva C)	13 pç
10 A - 10 kA	1 pç
20 A - 10 kA	8 pç
32 A - 10 kA	1 pç
Interruptor bipolar DR (fase/neutral - In 30mA) - DIN	1 pç
25 A	
Eletroduto PVC fixável	
Eletroduto leve	235 m
3/4"	
Eletroduto PVC rosca	
3/4"	50 pç
Eletroduto, vara 3.0m	60 m
Iluminação de emergência	
Acessórios p/ bloco autônomo	
Bateria para bloco plugável	25 pç
Bloco autônomo plugável - acatamento	
Autonomia 3h	25 pç
Ponto de luz	
15W	3 pç
30 W	14 pç
Quadro distrib. chapa pintada - embulido	
Barr. trif. disj. geral. compacto - UL (Ref. Morator)	
Cap. 14 disj. unip. - In barr. 80 A	1 pç
Quadro distrib. chapa pintada - sobrepor	
Barr. trif. disj. geral. compacto - DIN (Ref. Morator)	
Cap. 18 disj. unip. - In barr. 80 A	1 pç



6. DETALHE ENTRADA

ESCALA: SEM